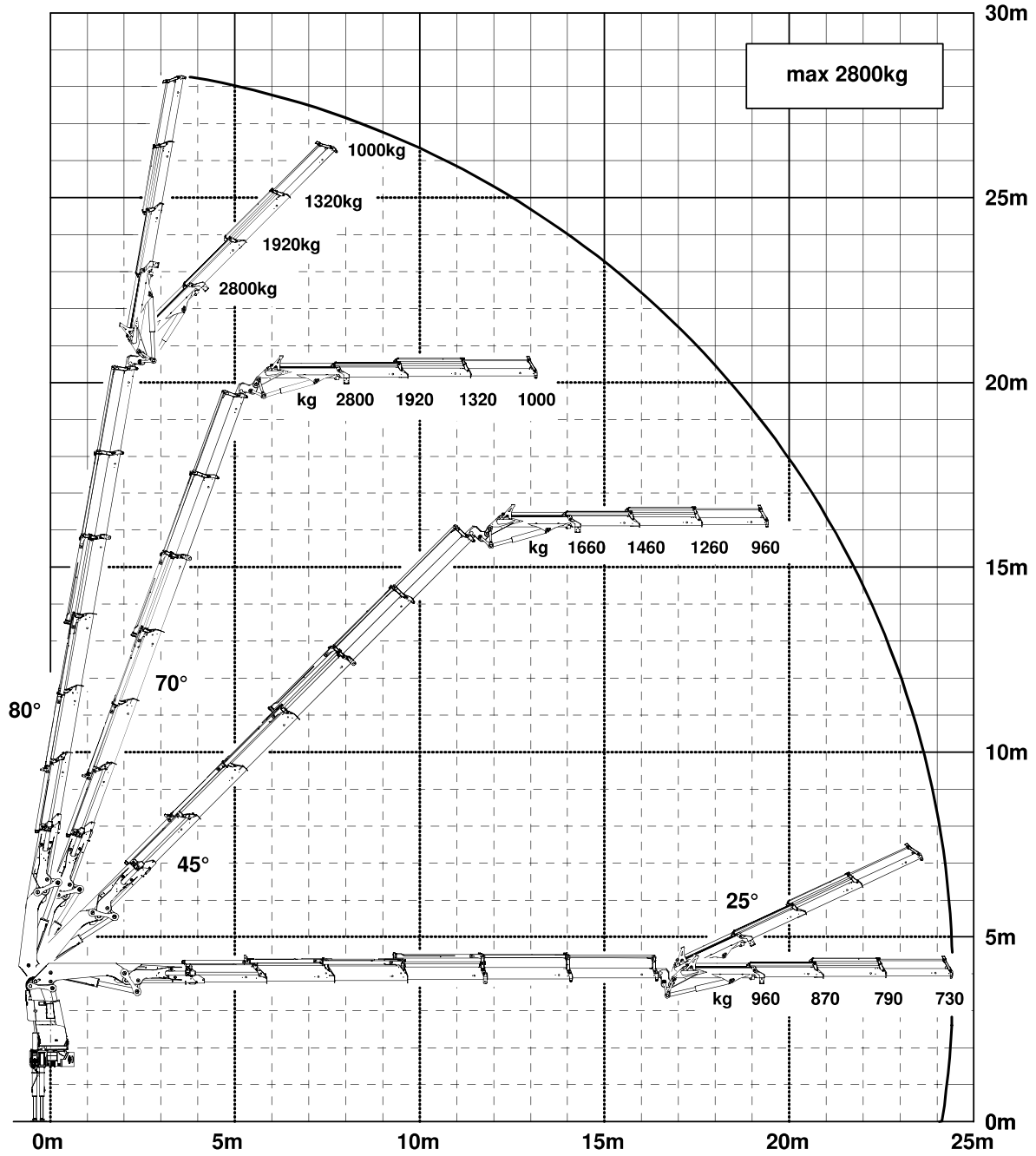


PALFINGER CRANE (S410-SK-D) Modell <i>Model</i> Type PK 42002-SH PK 42002-SH E PJ 080 B	Traglastdiagramm <i>Lifting capacity diagram</i> Diagramme de capacit		DTS410SHC/04 Kapitel <i>Chapter</i> Chapitre
			1200 Seite <i>Page</i> Page
			11/2010 Ausgabe <i>Edition</i> Edition

Konstruktionsänderungen vorbehalten, fertigungstechn. Toleranzen müssen berücksichtigt werden.
 Subject to change, production tolerances have to be taken into account.
 Sous réserve de modifications de conception, Les tolérances relatives a la technique de production doivent être prises en consideration.



Kranderstellung symbolisch, Angaben bei 20° Hauptarmstellung & Lastarm horizontal
 Symbolic crane figure, indications at 20° main boom position & load arm in horizontal position
 Représentation symbolique de la grue, indication avec angle de premier bras 20° et extensions an position horizontale



Zulässige Traglasten für Seilwinde siehe Datenblatt DTKBW0000-04.0100
For Rope winch load capacity refer to page DTKBW0000-04.0100
Charges autorisées pour le treuil, voir DTKBW0000-04.0100

Einstufung: HC1 HD5/B3 nach EN12999
Classification: HC1 HD5/B3 in EN12999
Classement: HC1 HD5/B3 en mesure EN12999

04.1200

PK 42002-SH E PJ 080 B